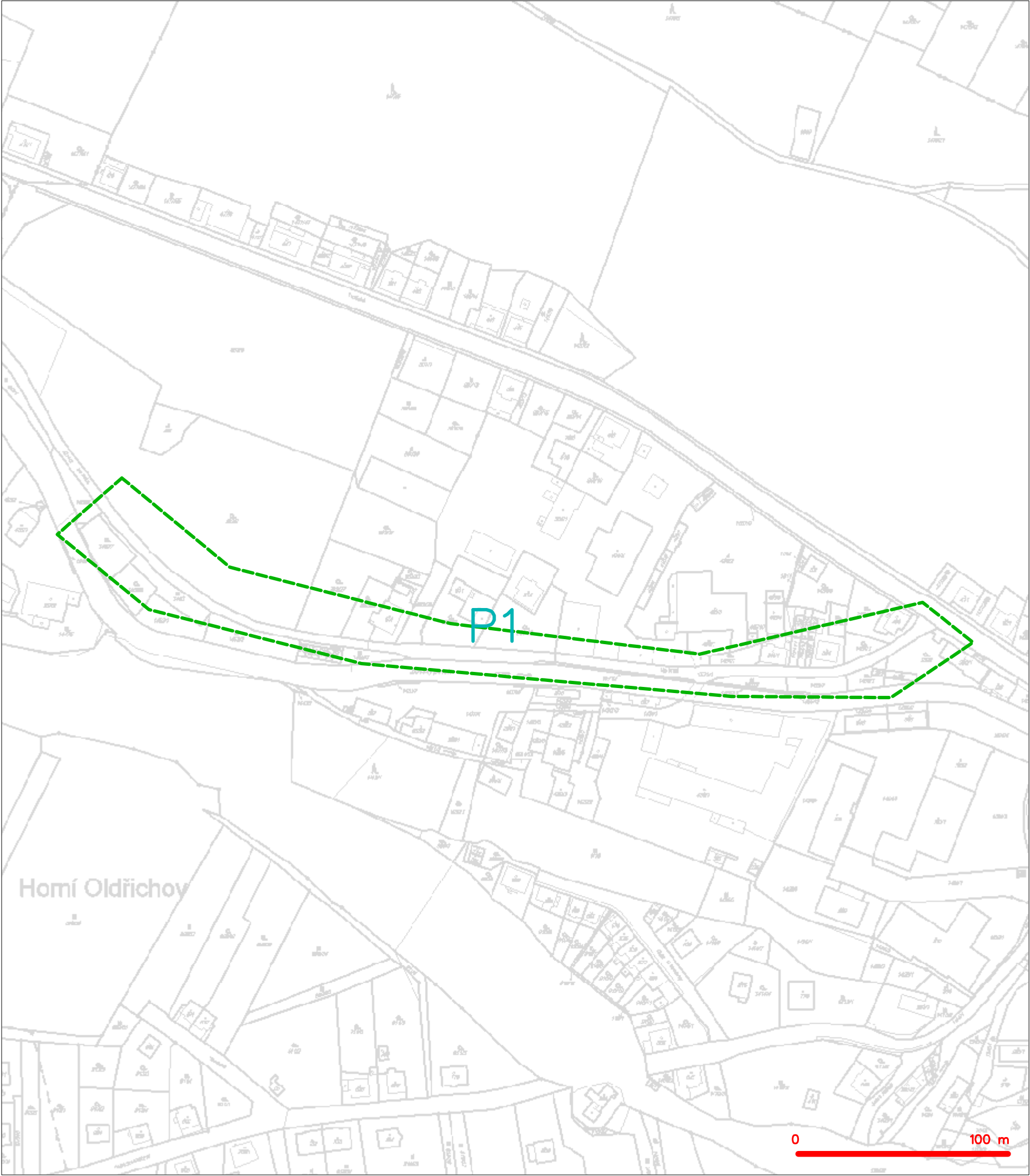


SITUAČNÍ VÝKRES - ZÁJMOVÉ ÚZEMÍ



LEGENDA
----- hranice zájmového území k vyjádření


CETIN a.s.
Českomoravská 2510/19, Libeň
190 00 Praha 9
DIČ: CZ04084063
102

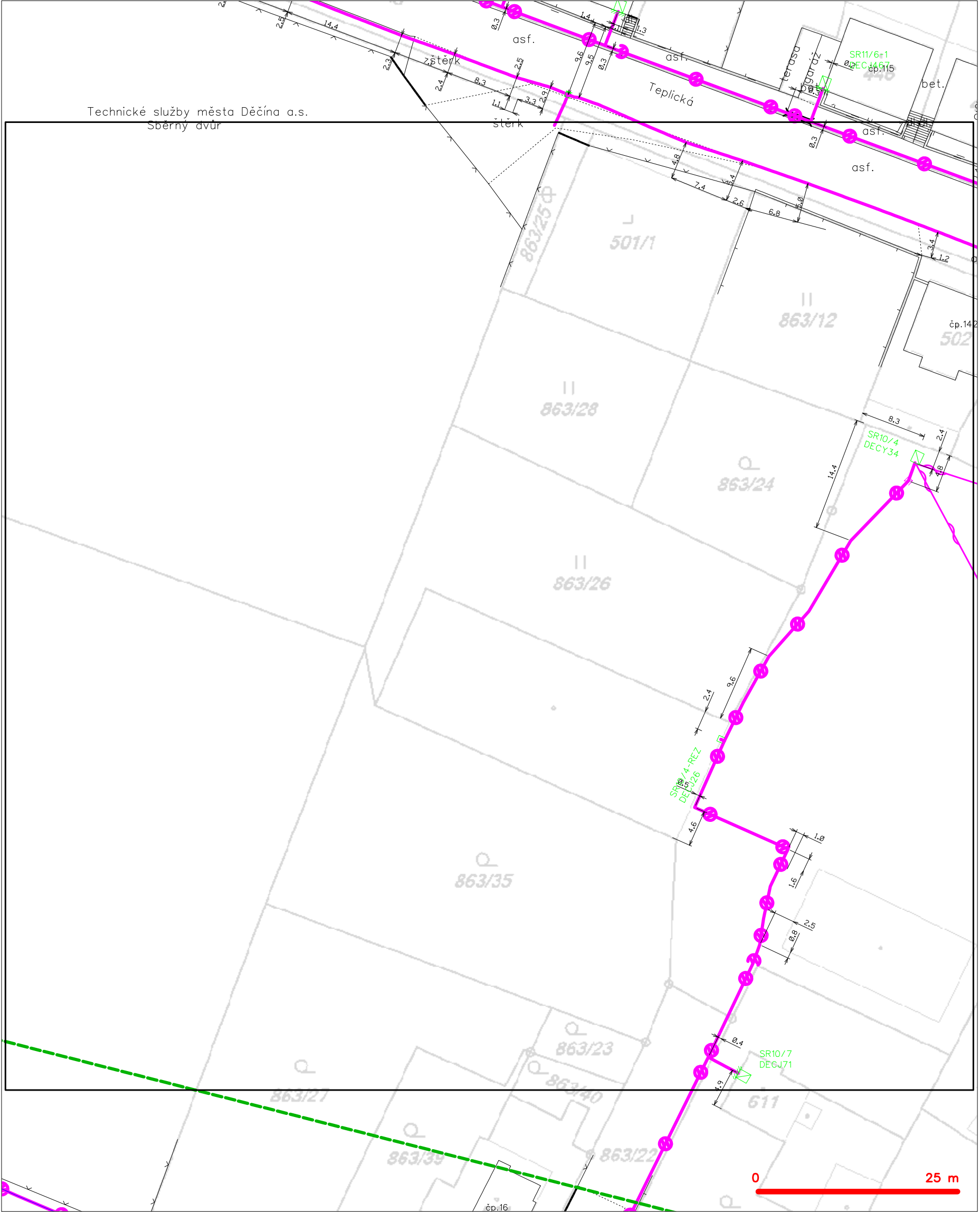
The map shows the study area in Homí Oldřichov. The P1 well is located in the center of the area, marked with a blue dot and labeled 'P1'. Six piezometer locations are marked with red dots and labeled P1-1 through P1-6. The locations are distributed around the P1 well: P1-1 and P1-2 are to the north, P1-3 and P1-4 are to the west, P1-5 and P1-6 are to the east. The map includes a scale bar from 0 to 100 m and a north arrow.

	hranice zájmového území k vyjádření		nezaměření průběh optického kabelu, HDPE trubky nebo souběh optického a metalického kabelu
	NN přípojka, území s NN přípojkou ČSTVN		radiové sítě, ochranné pásmo radiové sítě
	zaměření průběh metalického kabelu		podzemní sítě
	zaměření průběh optického kabelu, HDPE trubky nebo souběh optického a metalického kabelu		neprovazované sítě
	nezaměřený průběh metalického kabelu		podzemní sítě cizí
	podzemní sítě cizí		sítě s NN

LEGENDA

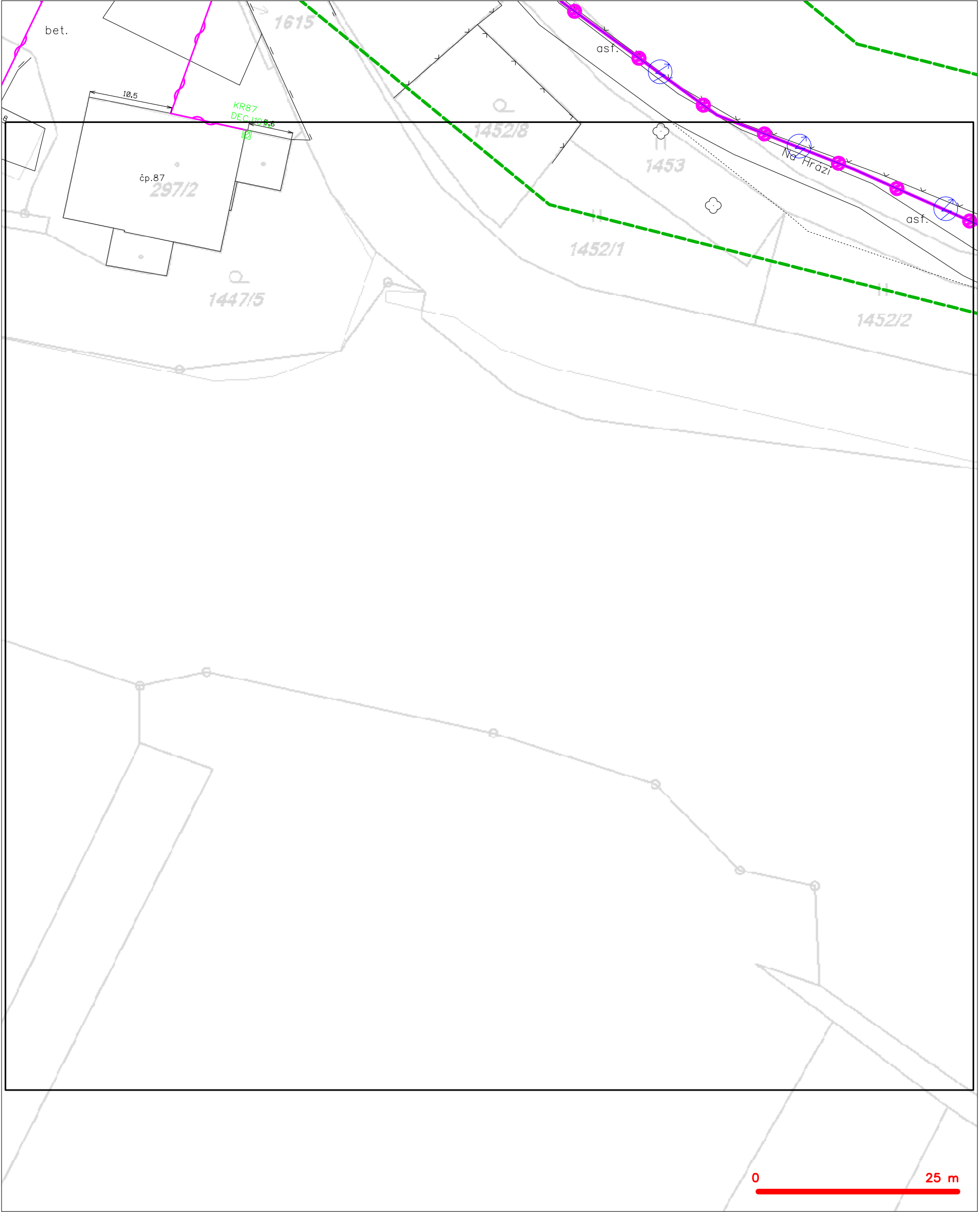
	hranice zářivého území k vyjádření		nezaměřený průběh optického kabelu, HDPE trubky nebo souběh optického a metalického kabelu
	NV přípojka, území s NV přípojkou CETIN		radiové síť, ochranné pásmo radiové sítě
	zaměřený průběh metalického kabelu		podzemní síť
	zaměřený průběh optického kabelu, HDPE trubky nebo souběh optického a metalického kabelu		podzemní síť cizí
	nezaměřený průběh metalického kabelu		sítě s NV
	podzemní síť cizí		

SITUAČNÍ VÝKRES - POLYGON 1, list kladu P1-2



— — — — —	hranice zájmového území k vyjádření	— — — — —	nezaměřený průběh optického kabelu, HDPE trubky
— — — — —	NV přípojka, území s NV přípojkou CETIN	— — — — —	nebo souběh optického a metalického kabelu
— — — — —	zaměřený průběh metalického kabelu	— — — — —	radiové sítě, ochranné pásmo radiové sítě
— — — — —	zaměřený průběh optického kabelu, HDPE trubky	— — — — —	nadzemní sítě
— — — — —	nebo souběh optického a metalického kabelu	— — — — —	neprovazované sítě
— — — — —	nezaměřený průběh metalického kabelu	— — — — —	podzemní sítě cizí
— — — — —	nadzemní sítě cizí	— — — — —	sítě s NV
		[] =	koléktor, kabelovod

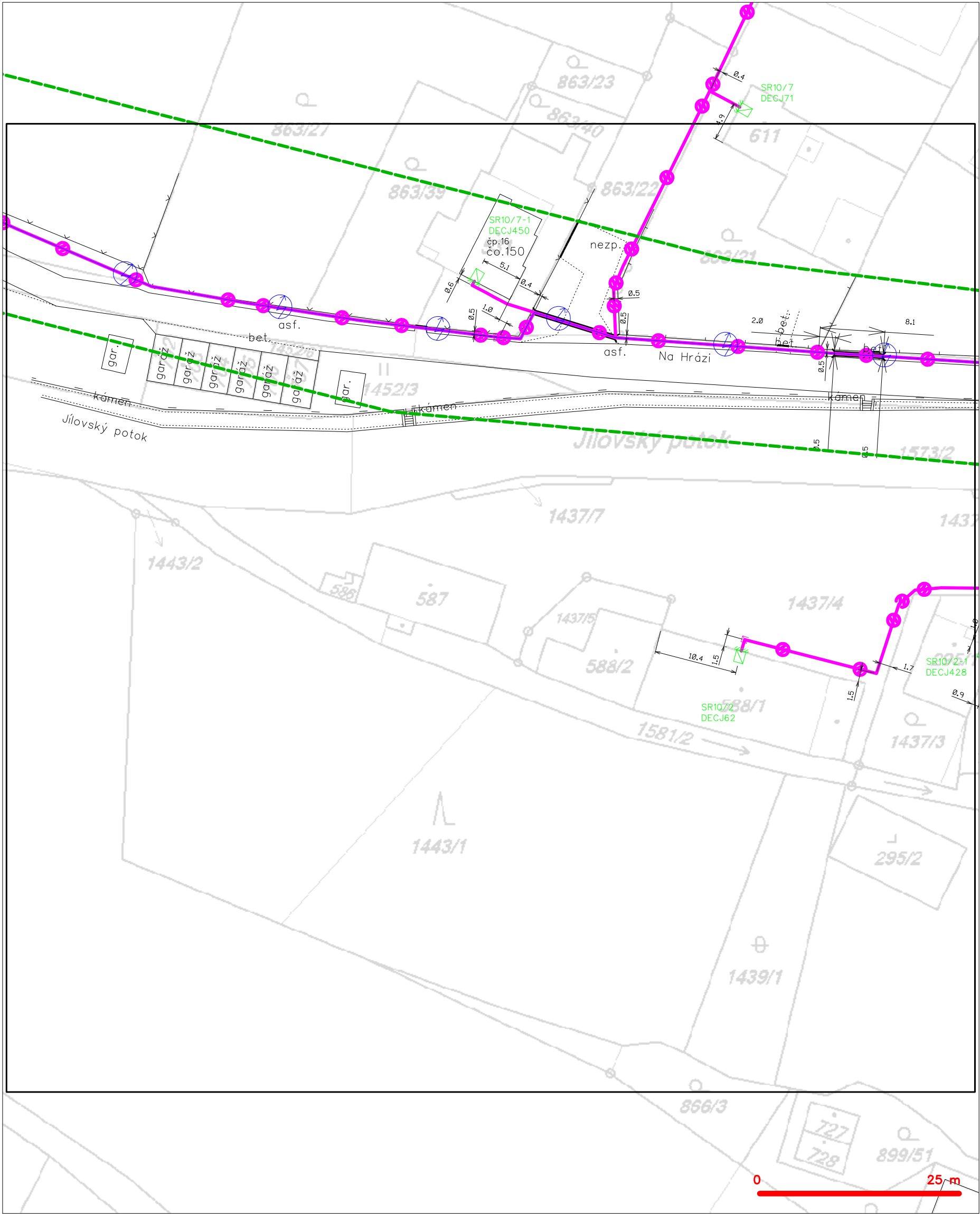
SITUAČNÍ VÝKRES - POLYGON 1, list kladu P1-3



LEGENDA

- | | | | |
|--|-----------------------------------------------|--|-------------------------------------------------|
| | hranice zájmového území k vyjádření | | nezaměřený průběh optického kabelu, HDPE trubky |
| | NV přípojka, území s NV přípojkou CETIN | | nebo souběh optického a metalického kabelu |
| | zaměřený průběh metalického kabelu | | radiové sítě, ochranné pásmo radiové sítě |
| | zaměřený průběh optického kabelu, HDPE trubky | | nadzemní sítě |
| | nebo souběh optického a metalického kabelu | | neprovázané sítě |
| | nezaměřený průběh metalického kabelu | | podzemní sítě cizí |
| | nadzemní sítě cizí | | sítě s NV |
- kolektor, kabelovod

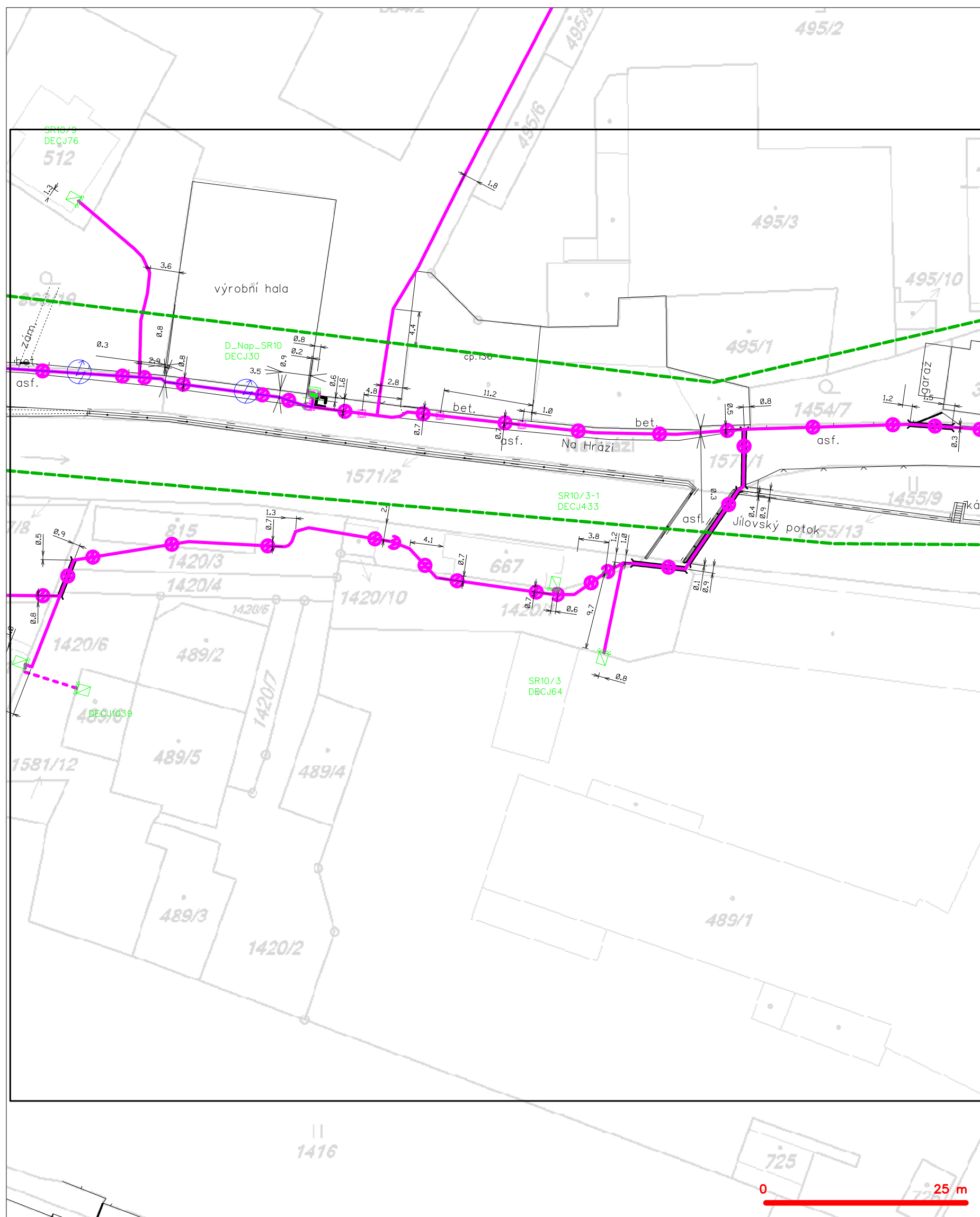
SITUAČNÍ VÝKRES - POLYGON 1, list kladu P1-4



LEGENDA

- | | | | |
|-------|-----------------------------------------------|-----------|-------------------------------------------------|
| ----- | hranice zájmového území k vyjádření | ---(X)--- | nezaměřený průběh optického kabelu, HDPE trubky |
| ----- | NV přípojka, území s NV přípojkou CETIN | ---(X)--- | nebo souběh optického a metalického kabelu |
| --- | zaměřený průběh metalického kabelu | ---(X)--- | radiové sítě, ochranné pásmo radiové sítě |
| --- | zaměřený průběh optického kabelu, HDPE trubky | --- | nadzemní sítě |
| --- | nebo souběh optického a metalického kabelu | --- | neprovázované sítě |
| --- | nezaměřený průběh metalického kabelu | --- | podzemní sítě cizí |
| --- | nadzemní sítě cizí | --- | sítě s NV |
- [X]=== kolektor, kabelovod

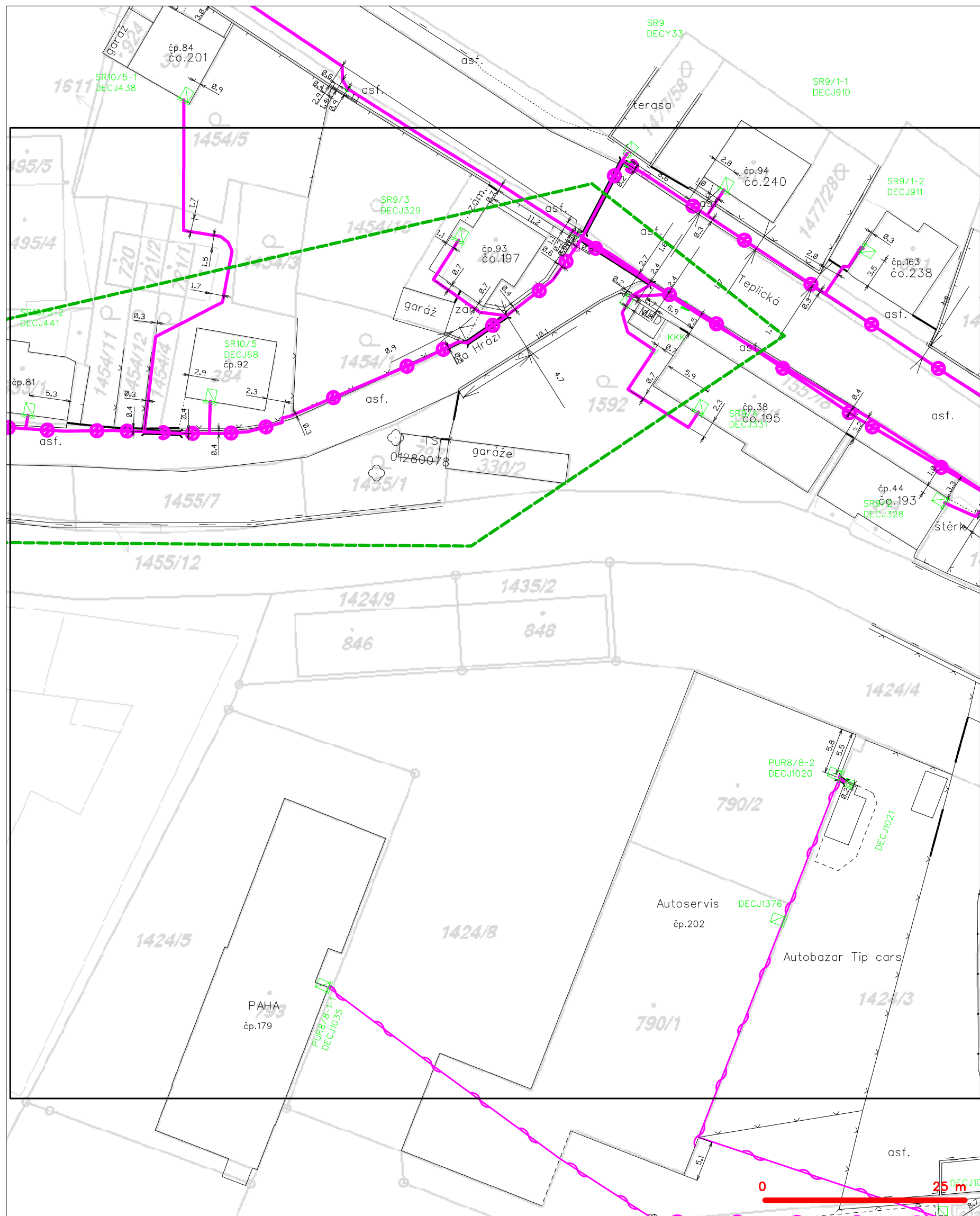
SITUAČNÍ VÝKRES - POLYGON 1, list kladu P1-5



LEGENDA

- | | | | |
|-------------------------------------------------------------------------------------|------------------------------------------------------------------------------------------|---------------------------------------------------------------------------------------|--------------------------------------------------------------------------------------------|
|  | hranice zájmového území k vyjádření |  | nezaměření průběh optického kabelu, HDPE trubky nebo souběh optického a metalického kabelu |
| | NN přípojka, území s NN přípojkou ČESTN | | radiové sítě, ochranné pásmo radiové sítě |
| | zaměření průběh metalického kabelu | | podzemní sítě |
| | zaměření průběh optického kabelu, HDPE trubky nebo souběh optického a metalického kabelu | | neprovazované sítě |
| | nezaměřený průběh metalického kabelu | | podzemní sítě cizí |
| | podzemní sítě cizí | | sítě s NN |

SITUAČNÍ VÝKRES - POLYGON 1, list kladu P1-6



LEGENDA

- | | | | |
|----------------------------------------|-----------------------------------------------|----------------------------------------|-------------------------------------------------|
| — (green dashed line) — | hranice zájmového území k vyjádření | — (magenta dashed line with circles) — | nezaměřený průběh optického kabelu, HDPE trubky |
| — (blue dashed line) — | NV přípojka, území s NV přípojkou CETIN | — (magenta solid line with circles) — | nebo souběh optického a metalického kabelu |
| — (magenta solid line) — | zaměřený průběh metalického kabelu | — (magenta solid line with circles) — | radiové sítě, ochranné pásmo radiové sítě |
| — (magenta solid line with circles) — | zaměřený průběh optického kabelu, HDPE trubky | — (magenta solid line) — | nadzemní sítě |
| — (magenta dashed line with circles) — | nebo souběh optického a metalického kabelu | — (magenta solid line with circles) — | neprovazované sítě |
| — (magenta dashed line) — | nezaměřený průběh metalického kabelu | — (magenta solid line with circles) — | podzemní sítě cizí |
| — (magenta solid line with circles) — | nadzemní sítě cizí | — (magenta solid line with circles) — | sítě s NV |
- [] = kolektor, kabelovod